

にらさき

No. 68

令和4年4月号

社協だより & ボランティアだより



令和3年度Shizaki City Social Welfare Association 表彰状授与式

～誰もが安心して、充実した暮らしができる福祉のまち～



社会福祉法人

Shizaki City Social Welfare Association

〒407-0037 山梨県Shizaki City大草町若尾1680
(Shizaki City老人福祉センター内)

TEL 0551-22-6944 FAX 0551-22-6980

■TEL (法人後見専用) 0551-30-6011

E-mail : info@nirasaki-shakyo.or.jp

運営事業所

■居宅介護支援(ケアマネージャー)事業所

TEL 0551-23-5040

FAX 0551-23-5040

■大草デイサービスセンター「こぶし荘」

TEL 0551-23-5080

FAX 0551-23-5040

<http://www.shakyo.or.jp/hp/840/>

Shizaki City Social Welfare Association

検索

赤い羽根共同募金ご協力ありがとうございました

令和3年度募金額 **5,117,860円** (令和4年3月1日現在)



令和3年度共同募金へ温かいご寄付をお寄せいただき、誠にありがとうございました。前年度に引き続きコロナ禍の募金活動でしたが、市民の方々をはじめ、市内各事業所及び関係機関の皆様のご理解とご協力により、多額の募金が寄せられました。お寄せいただいた募金は、「じぶんの町を良くするしくみ」として、約70%が市内の地域福祉を推進する活動に配分され、地域や高齢・障がい・防災などの様々な分野において活用されます。また、残りの約30%は、県全体の広域的な活動や災害などの準備金として使用されます。

事業所募金芳名

■ 荊崎地区

- 3,000円
梨北農業協同組合
山梨トヨペット(株)荊崎店
(有)原木工
亀伝
(有)マルハク新聞舗
- 5,000円
JXTGエネルギー 荊崎北給油所 秋山油店
滝田建材(株)
(株)柳建工業
(株)荊崎新聞販売センター
(株)興石運送土木
(有)興石自動車工業
新とき鮎
小屋歯科医院
(株)三幸
クレール ヤマガタヤ
清水屋旅館
(株)上田商店
(株)シミズヤ
シャトレーゼ 荊崎店
(有)清水ビルディング
(有)荊崎スズキ販売
- 10,000円
高野産業(株)
(株)ニラボウ
(株)アートプリント
(有)フカサワ
駒井土建(株)
小林修
井筒屋醤油(株)
(株)セレオ
(株)オズホーム
医療法人 いいのクリニック
(株)ヨコカワ
山本製麺所
セントラル防災(株)北センター
(有)甲斐タクシー

- 関東電設(株)
昭和産業(株)
富士島建設(株)
山梨農産食品(株)

■ 穂坂町

- 5,000円
(有)砂畑建材
藤原整骨院
(株)滝田電気商会
(株)コクテール堂 山梨営業所
(株)日設管興
福德長酒類(株)荊崎工場
横森自動車整備工場
損害保険ジャパン(株)
(有)横内建設
(有)平賀工業所
- 10,000円
(株)信和
医療法人 荊崎東ヶ丘病院

■ 藤井町

- 3,000円
アミューズメントサービス(株)
たのくらクリニック
- 5,000円
理容オザワ
鮎政
(株)林製作所
(有)丸忠中込組
ますやま整形外科クリニック
藤森耳鼻咽喉科医院

■ 中田町

- 3,000円
つたや商店
ほっともっと荊崎中田店
マイルストーン
- 5,000円
国土興産(株)
萩原製菓
(有)村上石材店

- 10,000円
(株)菊島
(有)秋山組
守屋歯科医院

■ 穴山町

- 3,000円
能見園 河西ワイナリー
アルプス中嶋
- 5,000円
能見荘
(有)内田建材
- 10,000円
守屋久
(株)島村組
(株)関東技研

■ 円野町

- 5,000円
(有)エース・エイト
有井自動車整備工場
細田設備
まるのや商店
(有)山形製作所
一木産業
- 10,000円
(株)内藤
(有)細田工務所
(有)細田組
- 20,000円
(株)内藤ハウス

■ 清哲町

- 3,000円
小澤工業(株)
インターナショナルアロイ(株)山梨事業所
中部工業(株)荊崎工場
藤巻ブロック工業所
(有)成工建設
(有)水上測量調査事務所
雀荘カラオケ ひまわり
- 5,000円
(有)三枝商事

- 10,000円
(株)山中産業
甲斐プレコン(株)
滝田建材(株) 清哲砂利工場

■ 神山町

- 5,000円
(株)宮川商店
医療法人忠友会 荊崎クリニック
- 10,000円
横内良隆
武田乃郷白山温泉
旭陽電気(株)
(株)赤井輸送
(有)クヌギ螺子製作所

■ 旭町

- 5,000円
秋山製作所
田中自動車工場
(株)久保田自動車整備工場
豊栄工業(有)
(株)ササキ
(株)石原精機製作所
樋口自動車整備工場
(有)長澤製作所
- 10,000円
(株)エーワン精密

■ 大草町

- 5,000円
菊島設備(株)
- 10,000円
(株)タンガロイ 荊崎工場
(有)タクト
秋山脳外科
野沢精工(株)
三井金属ダイカスト(株)
(株)荊崎電子

■ 竜岡町

- 3,000円
(有)土橋工務店

- セブンイレブン 御勅使工業団地入口店
愛の家グループホームにらさき
(株)山立建設工業
- 5,000円
(株)大丸金属
医療法人にこにこクリニック
中部建材興業(株)
荊崎観光自動車(株)
永晃観光(有)
中嶋整骨院
(有)テラワン
(株)ちぼり荊崎
ブックジョイ 荊崎竜岡店
(有)柳川丸庄製缶工業
- 10,000円
清水工業(株) 山梨工場
明友機工(株)
山梨宝栄工業(株)
山梨化学工業(株)
(株)サンフーズ 荊崎工場
竜伸工業(有)
ツルヤ化成工業(株)
山梨旭ダイヤモンド工業(株)
(有)荊崎ゴルフ
(有)堀川建設
キンキ製工(株)
堀川板金塗装工場

■ 山梨県共同募金会受付分

- 5,000円
荊崎ライオンズクラブ
- 20,000円
社会福祉法人 信和会 穴山の里
- 31,524円
オギノ・サントリー

■ その他
募金箱設置にご協力いただいた事業所

- ザ・ビッグ 荊崎店
荊崎市老人福祉センター
(順不同敬称略)

令和3年度 韮崎市社会福祉協議会表彰状授与式

長年にわたり地域福祉に大きく貢献された皆様に表彰状授与式を行いました。

受賞者

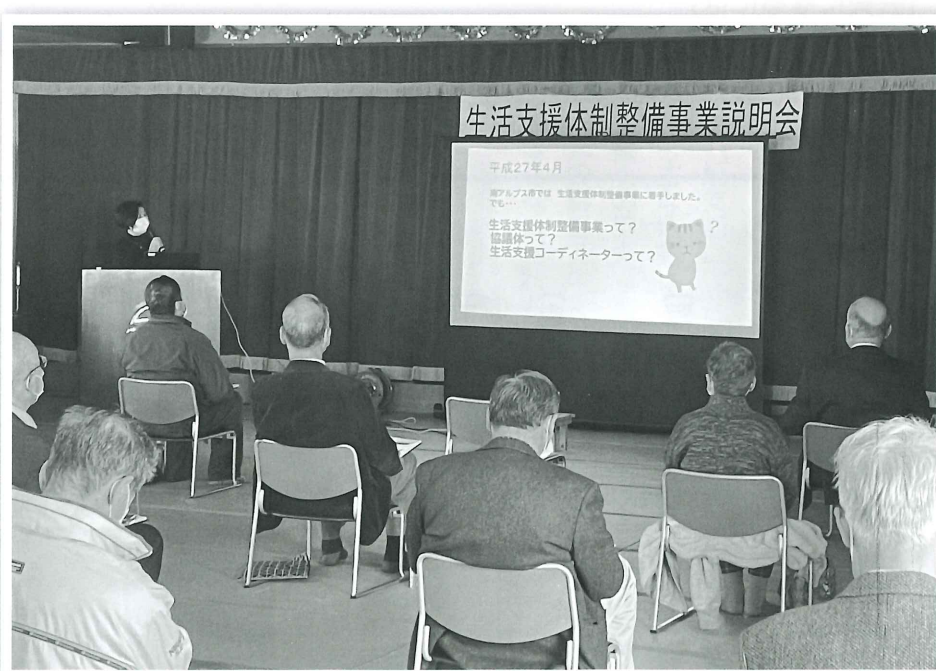
氏名等	住所	功績の概要
小林 修様	韮崎地区	長年にわたり、社協の会長及び理事として地域福祉の向上に尽力された。
矢崎 永子様	大草町	長年にわたり、社協の副会長及び理事として地域福祉の向上に尽力された。
笹本 勝造様	旭町	長年にわたり、社協の理事として地域福祉の向上に尽力された。
守屋 重敏様	龍岡町	長年にわたり、障がい者施設役員として施設運営や利用者の支援活動に尽力されている。
久保田 厚様	韮崎地区	長年にわたり、民生委員児童委員として地域福祉の向上に尽力された。
藤原 春栄様 さかえ様	中田町	長年にわたり、親族を献身的に介護され、共に地域福祉の向上に尽力されている。

生活支援体制整備事業説明会

1月20日(木)に老人福祉センターにおいて、社会福祉協議会の役員を対象にした「生活支援体制整備事業説明会」を開催しました。生活支援体制整備事業とは、誰もが住み慣れた地域で、安心して暮らし続けることができるように、みんなで支え合う地域づくりを推進する事業です。

講師には、先進的な取り組みが全国的にも注目されている南アルプス市より生活支援コーディネーター斉藤節子様をお迎えし、生活支援体制整備事業の基礎から実際の活動まで、丁寧にご説明をさせていただきました。

今年度は市内住民を対象にした説明会を予定しております。本事業の推進にご協力をお願いします。



おたすけ隊 隊員募集

～あなたもおたすけ隊になってみませんか～

平成29年度からスタートしたおたすけ隊は、主にひとり暮らしの高齢者宅を訪問し、ゴミ出しや調理など簡単な家事支援を行う有償ボランティアです。



■対象者 韮崎市に住所を有し、ボランティアに関心を持ち、事業の趣旨に賛同・熱意を持って協力できる方で事前研修を受講した方

■活動内容 社会福祉協議会から依頼を受けた対象者宅にて、①ゴミ出し、②話し相手、③散歩、④掃除、⑤買い物（同行不可）等を行う。



【事前研修会のお知らせ】

第1回事前研修会を6月に開催予定。

※お申込みしていただいた方に、随時詳細をご連絡します。

■お申込み先 韮崎市社会福祉協議会 TEL 22 - 6944
ボランティア担当 窪嶋まで

身体障害者手帳をお持ちの方、一緒に活動しませんか？

韮崎市身体障害者福祉会 会員募集！

【どんな活動してるの？】

- 会員同士の交流を通じて、障害者の自立と援護思想の普及啓発を目指します。
- 各種イベントやスポーツ等を通じて、会員や地域との交流を行います。
例：ポッチャ、趣味活動、親睦会等



【会員になるには】

身体障害者手帳があればどなたでも入会できます。※入会時に年会費500円をいただきます。

【連絡先】 お気軽にご連絡ください

韮崎市身体障害者福祉会事務局 ☎22 - 6944 E-mail: mizukami@nirasaki-shakyo.or.jp

第49回 峡北地区高齢者作品展

令和4年2月3日(木)～2月8日(火)、
第49回峡北地区高齢者作品展が北杜市の甲斐駒センターせせらぎで開催されました。この作品展は、峡北地区在住の60歳以上の方による作品展で、山梨県シルバー作品展へ出展する優秀作品の選考を兼ねています。

＊**韮崎市優秀作品**＊

【日本画の部】

田中 康子 様

【工芸の部】

小林やよひ 様

【書の部】

小澤 保子 様

杉山 芳平 様

【写真の部】

兵藤 光久 様

高添 眞一 様

横内二三子 様

中村 實 様

森田 哲夫 様

関根 章男 様

優秀作品は出展要領に基づき6月に開催される山梨県シルバー作品展へ出展されます。



菫崎市ボランティアの会 会員募集!!

《菫崎市ボランティアの会とは》

昭和63年かいじ国体を期に、菫崎市全域に支部を置き結成されたボランティア団体です。主な活動は、市や社協の事業への協力とお住まいの地域活動への協力です。

地域の力を大切に思う仲間の会です。



主な活動内容

事業へのお手伝い

ひとりだち料理教室、老人福祉センターまつり、障がい者交流運動会、菫崎市食料支援仕分け、菫崎市社会福祉大会など

仲間づくり

研修会・研修旅行、ボランティアだより発行

地域づくり

行事への協力、雑巾寄附・花植えなど

ご興味がある方は、社協事務局まで、ご連絡ください。

菫崎市ボランティアの会支部活動報告

《旭支部》

旭支部は現在6地区・16名の会員で活動しています。

主な活動は「こぶし荘」への協力・社会福祉協議会の事業への協力・地区行事への参加ですが、新型コロナウイルスの影響で中止となりました。今年度は会員の交流もままならない現状が続いています。

毎年3月に参加を予定していましたが「旭町生涯学習の集い」も中止となりましたが、準備をしていました「花の鉢植え」は旭町公民館の玄関に置かせてもらいました。これが本年度唯一の活動です。

今後はこれ以上会員が減ることなく活動をしていけると願っています。世帯が少ない・住民の高齢化等の諸々の事情があり、活動へのご協力ができない区もありますが、支部の現状・ボランティアの活動をご理解していただき、会員を増やしていけたらと思っています。この度、「菫崎市ボランティアの会会員募集」のチラシを社会福祉協議会に作成していただきましたので、会への理解・活動協力にフル活用していきたいと思っています。

今年度、社会福祉協議会の生活困窮者自立支援事業「支え愛」に菫崎市ボランティアの会として協力しました。自分にとっては趣味・嗜好が合わない、量が多すぎる等の食料品があると思います。もう一度見直して協力をお願いします。これもボランティアです。小さな一歩を踏み出してみてください。

《旭支部長 森本 香世子》

韮崎市社会福祉協議会 権利擁護事業

～自分らしい生活を送るために～

福祉サービスの利用契約や日常的な金銭管理などに不安のある高齢の方や、障がいのある方の財産や権利を守り、安心して日常生活を送れるよう支援します。

法人後見事業

意思決定が困難な方の判断能力を補うため、本会が成年後見人、保佐人または補助人となることにより、それらの方の財産管理や身上監護を行い、その権利を守ることを目的とした事業です。

日常生活自立支援事業

判断能力が不十分な方を対象に福祉サービスの利用援助や日常的な金銭管理、書類等を預かるサービスを提供し、自立した生活が送れるようサポートする事業です。

成年後見制度と日常生活自立支援事業の違い

制度	成年後見制度	日常生活自立支援事業
対象	認知症、知的・精神障がいにより、判断能力が十分でない人	高齢や障がいにより日常生活の判断に不安のある人（※本事業の契約の内容について、判断できる能力があると認められる方）
具体例	<ul style="list-style-type: none"> ○現金・預金・証券・不動産・負債などの財産全般の管理 ○施設への入退所契約、入院契約 ○不動産の売却や賃貸契約解約 ○遺産分割協議における本人代理 ○消費者被害の取り消し 	<ul style="list-style-type: none"> ○日常的な金銭の管理（家賃、公共料金、医療費や福祉サービス利用料の支払手続） ○福祉サービスの利用援助 ○契約手続きの援助 ○通帳、印鑑、年金証書の預かり
援助者	成年後見人、保佐人、補助人、任意後見人、 法人後見事業	専門員、生活支援員
利用料 (費用報酬)	後見人などに対する報酬額は家庭裁判所が決定	<ul style="list-style-type: none"> • 福祉サービスの利用援助・日常的な金銭管理サービス：1時間以内1,000円（1時間を超えた場合15分ごとに250円加算） • 援助に対する交通費：1kmあたり20円（1km未満は切り捨て） • 書類等預かりサービス（保管料）：月額300円

成年後見制度の相談窓口として、**【成年後見制度中核機関】**も設置しております。

事業について関心のある方は、お気軽にご相談ください。

TEL 法人後見事業：30-6011

日常生活自立支援事業・成年後見制度中核機関：22-6944

大草デイサービスセンター

こぶし荘

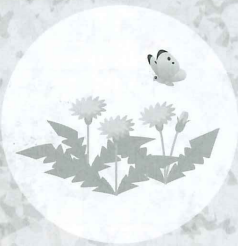
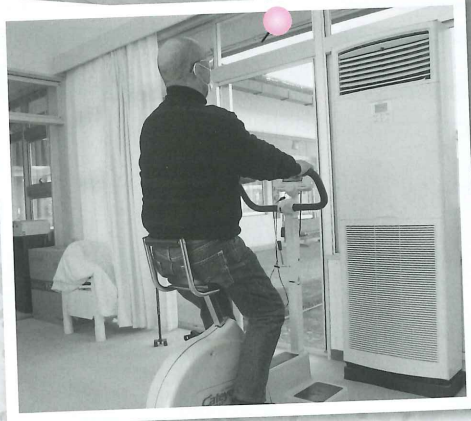
☎23-5080



新型コロナウイルス感染症を警戒する日々が、3年目に入りました。

こぶし荘では、精一杯の感染防止対策を図り、利用者様をお迎えしています。

源泉かけ流しの温泉や温かな昼食、身体を動かす体操など、安全に健康的な時間をお楽しみいただけますので、ぜひご利用ください。



♡介護にお困りの時にはご相談ください♡

要介護認定を受けて、ケアマネージャーをお探しの際にはお気軽にご連絡ください。

- 要介護認定の申請代行
- ケアプランの作成
- 介護サービス事業者との連絡調整等を行います。

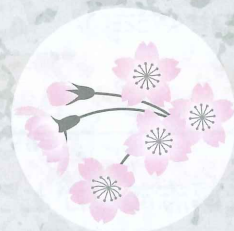
◆介護支援専門員
(ケアマネージャー)

横森 博子 藤森 洋子



居宅介護支援 事業所

☎23-5040



♥♥♥【福祉のこころ醸成事業】 令和3年度事業報告 ♥♥♥

令和3年度は甘利小学校にご協力をいただき、事業を実施することができました。

新型コロナウイルスの感染防止のため、山梨県立あけぼの支援学校での学習会は実施することができませんでしたが、地域関係者との連携による取り組みとして、自然環境保護ボランティアの皆様から甘利山の自然や歴史について教えて頂きました。植物や動物について知り、環境美化活動などを体験することで、自分たちの暮らしている地域の素晴らしさが再発見できたのではないのでしょうか。

地域の自然を大切に思う心が、思いやりの心につながっていくことを期待しています。

甘利小学校の皆様、事業へのご協力をありがとうございました。

今年度は韮崎小学校での取り組みを予定しています。



社協よりお知らせ

申し込み・お問い合わせ

韮崎市社会福祉協議会 ☎ 22-6944

生活困窮者自立支援事業

令和3年度より、遊休品（日用雑貨消耗品・長期保存食品など）の寄付を募り、その品々を、一時的に困窮状態にある世帯にお渡ししています。



■寄付をしてくださった方々

(令和3年12月～令和4年2月) 延べ5件

- ♥旭町 森本さん ♥中田町 伊藤さん
- ♥匿名 1件

■韮崎市ボランティアの会

- ♥韮崎支部 ♥穂坂支部

■日用品や食品を利用した世帯

(令和3年12月～令和4年2月) 計22件

- 韮崎地区 6件 • 穂坂町 2件
- 藤井町 1件 • 円野町 1件
- 清哲町 2件 • 神山町 3件
- 旭町 5件 • 大草町 2件

おかげさまで、日々の生活に欠かせない日用品や食料品が沢山届いています。

様々な事情で一時的に困っている方々は、お気軽にお問い合わせください。

手続きは簡単です！

温かいご厚志ありがとうございました

令和3年12月～令和4年3月

- 龍岡町 すみれ会 様 タオル・布巾・雑巾

令和4年度 ボランティア活動保険のご案内

日本国内のボランティア活動中におこる様々な事故に対する備えとして、無償で活動するボランティアの方々のために発足した保険制度です。

対象の活動	日本国内における自発的な意志により他人や社会に貢献する無償のボランティア活動			
補償内容		基本プラン	天災・地震補償プラン	特定感染症重点プラン(新設)
	死亡保険金	1,040万円		
	後遺障害保険金	1,040万円(限度額)		
	入院保険金日額	6,500円		
	手術保険金	入院の手術	65,000円	
		外来の手術	32,500円	
	通院保険金日額	4,000円		
	特定感染症	補償開始日から10日以内は補償対象外		初日から補償
地震・噴火・津波による死傷	×	○	○	
賠償責任	5億円(限度額)			
年間保険料	加入プラン	基本プラン	天災・地震補償プラン	特定感染症重点プラン(新設)
	年間保険料	350円	500円	550円

特定感染症重点プランが新設となりました。

新規加入の場合、従来の保証プランでは補償開始日から10日以内に発病した特定感染症については補償の対象となりませんが、補償開始日から補償の対象となるプランです。